



Alerta de Xilacina en Colombia

¿Qué es?

La **Xilacina** es un fármaco utilizado en medicina veterinaria como sedante, analgésico y relajante muscular para animales como caballos y ganado.

En los procedimientos de investigación realizados por el **Laboratorio Químico de Investigación Antidrogas - LQIA del Centro Internacional de Estudios Estratégicos contra el Narcotráfico**, se ha encontrado en la vigencia 2025.



1 Muestra con Xilacina en estado sólido, evidenciándose una mezcla de hasta

9 Sustancias estupefacientes con medicamentos, potencializando sus efectos adversos y aumentando el riesgo en la salud de los seres humanos.

Figura 1. Xilacina presentación farmacéutica



En Colombia la Xilacina no se encuentra clasificada como una **sustancia controlada de uso restringido** ni está sujeta a medidas especiales de fiscalización, sin embargo, en otros países ha generado problemas de consumo y por esta razón, se han incluido en normas legislativas para su control.

Actúa como **depressor del sistema nervioso central** y no está aprobado para uso humano.

Efectos

Hallazgos LQIA

Muestra sólida comercializada como 'tussi':

Se confirma la presencia de MDA, MDMA, cafeína, fenacetina, ketamina, sildenafil, loratadina, Xilacina y un análogo de MDMA.

En esta muestra se reporta un total de **9 sustancias mezcladas** y adicionalmente, es la primera vez que se evidencia la presencia de Xilacina.

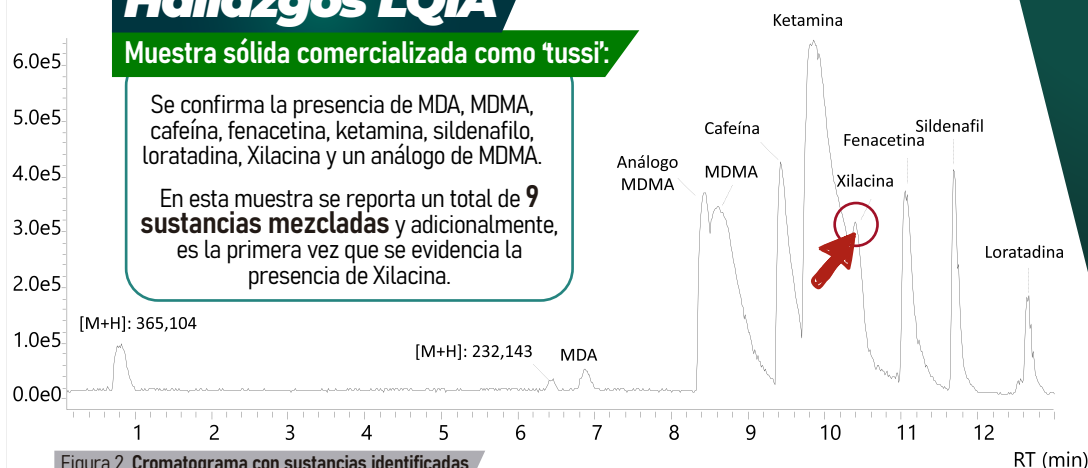


Figura 2. Cromatograma con sustancias identificadas

Acciones adelantadas

Se hace necesario continuar con la recolección y caracterización de muestras, tal como se está adelantando en la **Regional No. 3**, mediante estudios técnico-científicos por parte del LQIA en materia de análisis e identificación de sustancias estupefacientes y nuevas mezclas sospechosas que ponen en riesgo la salud pública.